

対応券売機ラインアップ

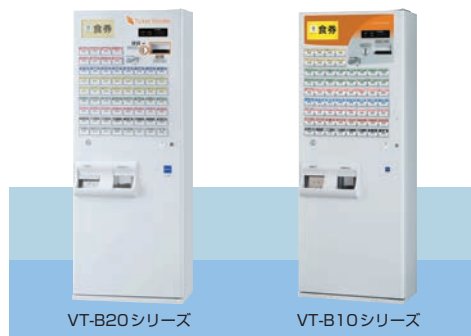


VT-T10シリーズ



VT-G20シリーズ

VT-G10シリーズ



VT-B20シリーズ

VT-B10シリーズ



VT-S20シリーズ

VT-S10シリーズ

※「VT-G10シリーズ」「VT-B10シリーズ」「VT-S10シリーズ」の一部機種については、別途改造費用が必要になります。

●「セールスビュー」推奨動作環境

- ◎パソコン
 - [OS]Windows [ブラウザ]Internet Explorer (IE7以降)、Edge、FireFox、Chrome
 - [OS]Mac [ブラウザ]Safari、FireFox
- ◎スマートフォン/タブレット
 - [OS]iOS [ブラウザ]Safari (iOS10以降)
 - [OS]Android [ブラウザ]Chrome

売上・予算管理 View

メニュー	内容
売上速報	最新の売上、客数を店舗別、券売機別で速報表示できます
日報入力	店舗からのコメントを日報上に印字できます
売上日報	日別店舗別の売上明細等の集計ができます
日別売上一覧	売上、客数の一覧と前年同曜日比較が集計できます
店舗別売上一覧	店舗別売上実績と前年との予算対比が集計できます
月別売上・客数一覧	月別店舗別の売上客数一覧が集計できます
曜日別売上特性	曜日別週単位の売上、客数、客単価の実績集計及びグラフ出力ができます
曜日別売上集計	曜日別の売上、客数、客単価の前月前年対比集計及びグラフ出力ができます
日別売上FC比較	日別の直営・FC売上の前年同曜日比較が集計できます
日別客数FC比較	日別の客数、客単価、組数の直営・FC比較ができます
メニュー別集計表	メニュー別、部門別の数量、金額、粗利別集計及びABC分析ができます
日報金額訂正	売上、客数、組数の訂正ができます
デイリーチェック表	日別の前年対比、売上予算、売上実績、仕入、労働時間、人時売上、客数、客単価の集計ができます
データ出力	日別の売上区分、時間帯集計データのCSV出力ができます
時間売上集計	1時間ごとに売上、客数、客単価、組数が集計できます
時間帯区分売上集計	時間帯区分(5区分)が設定でき、曜日別に売上、客数、客単価、組数、組単価、労働人数が集計できます
ICカード売上一覧表	ICカード決済した売上の店舗別、ICカード別の集計ができます※1
予算登録	前年の実績から売上、客数、予算を自動作成できます

※1:ICカードリーダーが搭載された券売機をご使用のお客様のみご利用可能なメニューとなります。

収支・仕入れ管理 View 「売上・予算管理 View」へご加入のお客様のみの提供となります。

メニュー	内容
経費入力	月別の仕入、人件費、総労働時間、その他経費を入力することができます
経費明細入力	月別の仕入、人件費、総労働時間、その他経費の明細を入力することができます
月間収支表	月別の収支が集計できます
年間収支表	年間の収支が集計できます
店舗別年間収支表	店舗別の年間の収支が集計できます
仕入登録	仕入登録を行います(他社受発注システムとの連携が可能です)
仕入日報	仕入一覧が確認できます
仕入月報	仕入月報が確認できます
仕入先マスタ登録	仕入先情報を登録します

勤怠・シフト管理 View

メニュー	内容
勤務時間登録	勤務時間を登録・修正できます
勤務実績表	個人別の勤務実績と支払額の一覧が確認できます
基本情報登録	金額計算時のまるめ方法等の情報を登録します
担当者情報登録	個人別の時給情報等を登録します
データ出力	期間指定で勤務区分毎の時間集計データがCSV形式で出力できます
勤怠登録	出勤・退勤などの打刻ができます (指紋静脈ハイブリッド方式※2、ICカード方式※2、WEB画面方式の選択ができます)
シフト表作成	パート・アルバイトの希望(勤務可能時間・希望給与)に合わせたシフト作成支援ができます
シフト予定表	個人別の勤務予定、シフト表、給与一覧が作成できます
予定人件費算出表	予定の人件費表が作成できます
勤務時間登録	シフト登録がそのまま反映され個々の修正も可能です
勤務実績表	個人別の勤務実績と支払額の一覧が確認できます
シフト基本情報	厨房、ホール、曜日、時間別の必要人員が登録できます
担当者情報登録	スタッフの希望月収、勤務可能時間・曜日等の設定ができます

※2:専用のデバイスが別途必要となります。また、Windowsパソコンのみの対応となります。

◎「セールスビュー」にご加入のお客様には、お得な保守契約プランをご用意しています。装置安全にお役立てください。
※帳票出力時にAdobeReader 9以降が必要となります。※推奨動作環境を満たしていない場合、正常に動作しない場合があります。
※記載の商標は、該当各社の登録商標です。



※ GLORY はグローリー株式会社の登録商標です。

製造・販売 **グローリー株式会社**
 本社 〒670-8567 兵庫県姫路市下手野1-3-1 TEL(079)297-3131(代表)
 販売企画統括部 リテール販売企画二部
 〒101-8977 東京都千代田区外神田4-14-1 秋葉原UDX TEL(03)5207-3061

販売 **北海道グローリー株式会社**
 本社 〒060-0013 北海道札幌市中央区北13条西17-1-45 TEL(011)707-4111(代表)
 このカタログの記載内容は、2018年5月現在のものです。 DG 1247 W MS 0518 SU

店舗支援ASPサービス

SalesView

セールスビュー



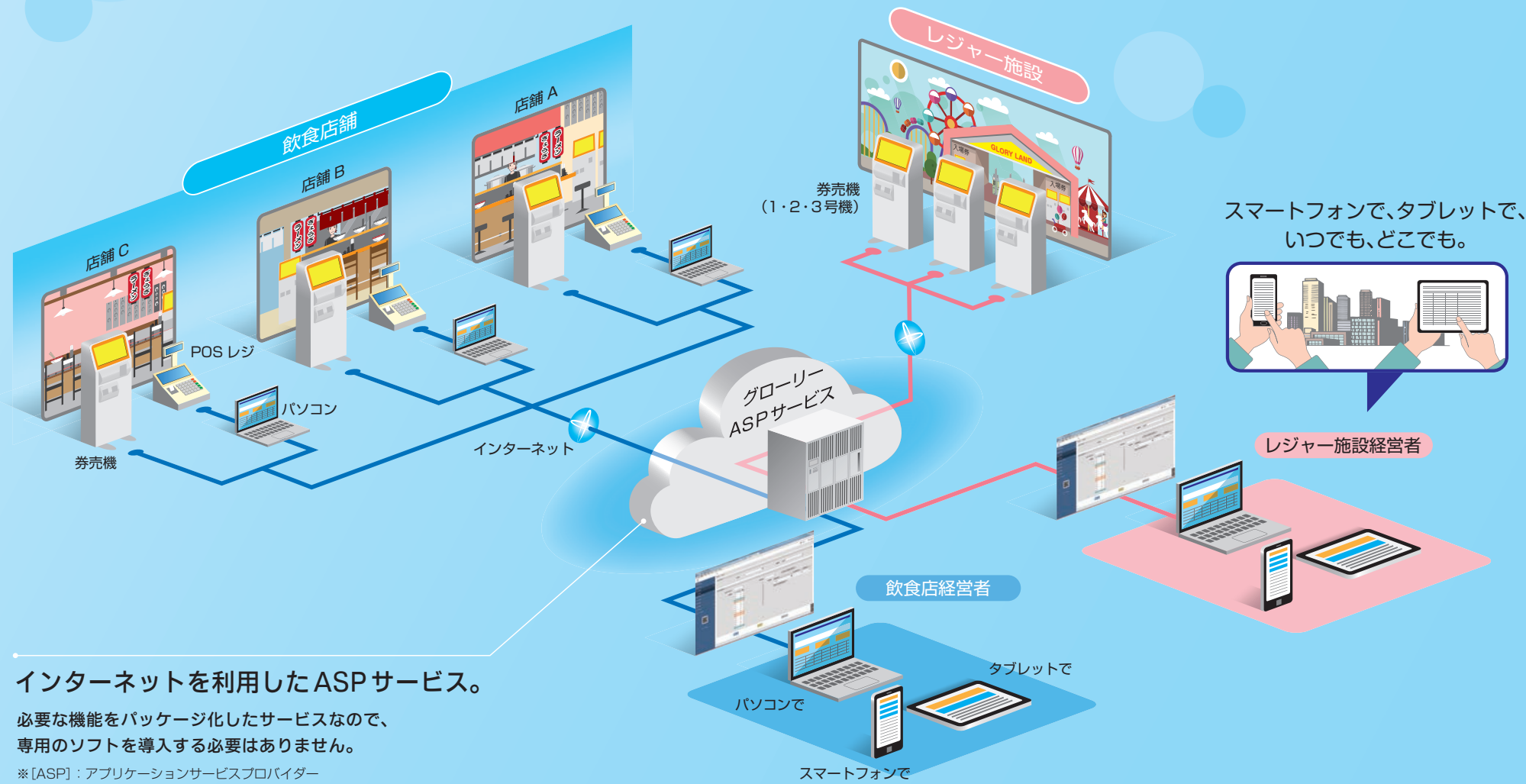
売上げは？
売れ筋は？

気になるそんなこと、あんなこと、
「SalesView」を使うと
手に取るようにわかります。

Ver.3

「これなら導入しやすい」「これなら経営に大助かり」

そんな声をお聞きしたくて開発しました。券売機をご利用のお客様はぜひご検討ください。

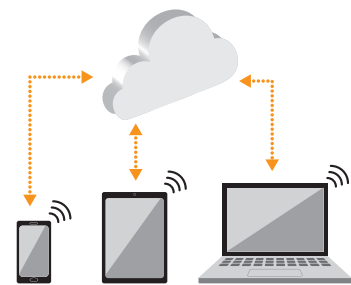


インターネットを利用したASPサービス。

必要な機能をパッケージ化したサービスなので、専用のソフトを導入する必要はありません。

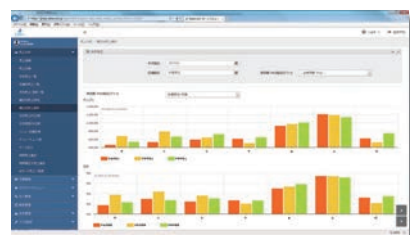
※[ASP]：アプリケーションサービスプロバイダー

スマートフォン
タブレット端末にも対応。



インターネットにつながる環境なら、ご自宅はもちろん、外出先や旅先からでも簡単に利用できます。

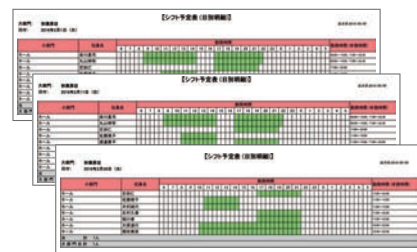
見やすく
わかりやすい画面設計。



▲曜日別売上集計画面

いちばん知りたいことがすぐにわかるよう工夫されたWEB画面。項目選択やグラフ化なども簡単にできます。

売上集計分析や勤怠管理まで
各種分析帳票を自動作成。



▲シフト予定表(日別明細)

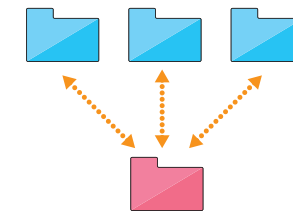
券売機やPOSシステム、店内パソコンとのデータ連携により、必要な各種分析帳票を自動作成し提供します。

気になるコストを抑えた
リーズナブルな定額料金制。



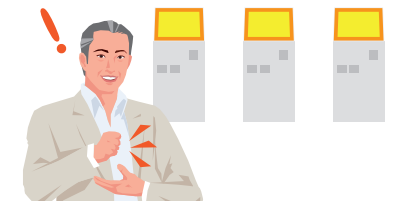
定額料金制で利用可能。売上管理に要していた移動コスト、時間コストを削減します。

他システムとの
データ連携が可能。



受発注、給与、会計など他システムとのデータ連携により、経営の意思決定を幅広く支援します。

券売機メーカーだから出来る
サービスをご提供。



- 電子ジャーナル機能による財務業務の負担低減
- 券売機メニュー設定の遠隔配信による運用の効率化
- などさまざまなサービスでお客様を支援します。

「いつでも、どこからでも」必要なデータ、情報が見える！わかる！サービスでお忙しいお客様のマネジメント業務を応援します。

